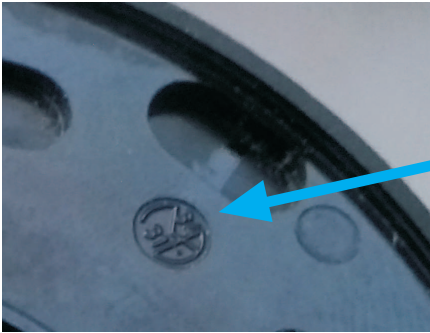


# Bakelit-Prägemarken

## Beispiel “MPAD-Zeichen”

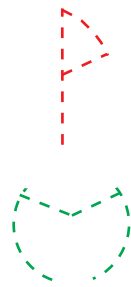


**MPAD** steht für:

Materialprüfunganstalt  
Berlin-Dahlem

Grundplatte eines N38 von S&H

## Presswerk (hier: Siemens-Schuckertwerke Berlin)



“**P**” = Prüfung

“**M**” = Material

## Materialart (hier: Phenol-Formaldehyd)

Diese Prägemarken (Pressmarken) gab es bereits in den 1930er-Jahren und wurden nach 1945 in der BRD unverändert bei den meisten duroplastischen Formteilen weitergeführt.